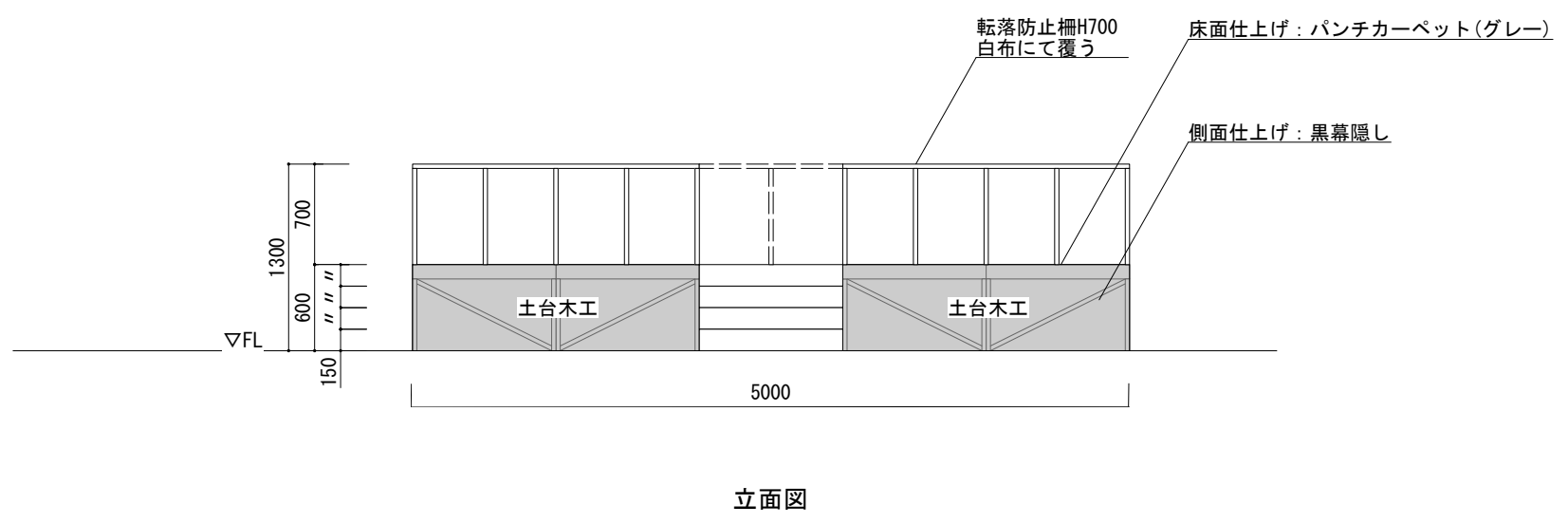
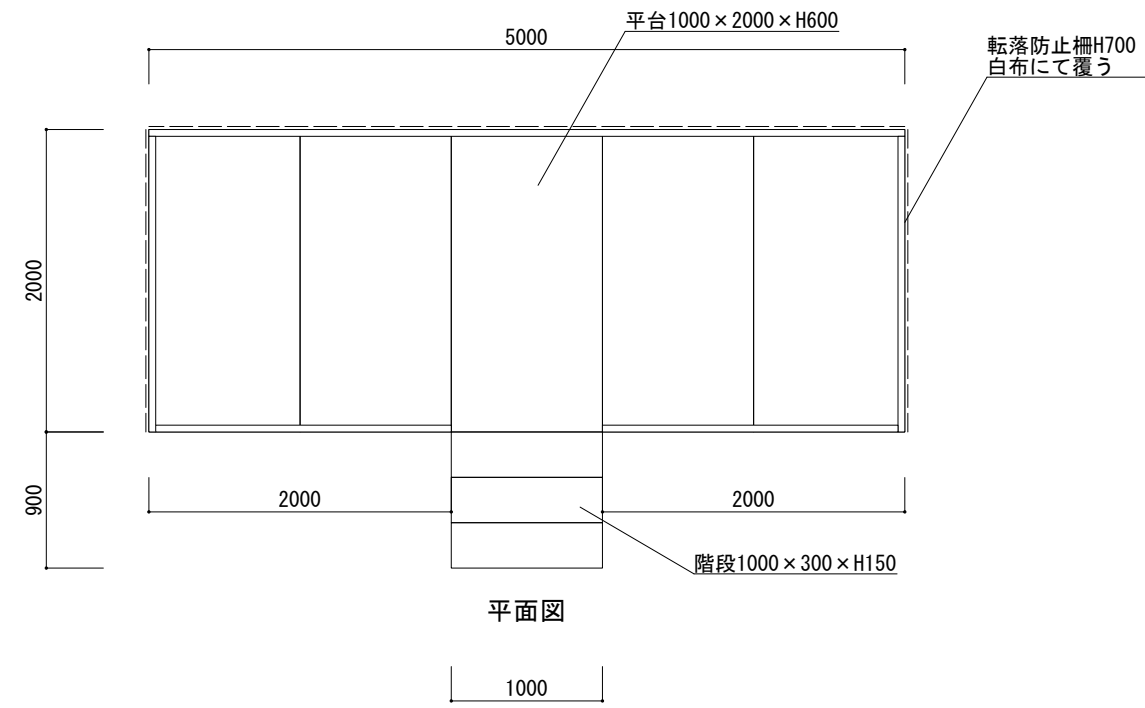
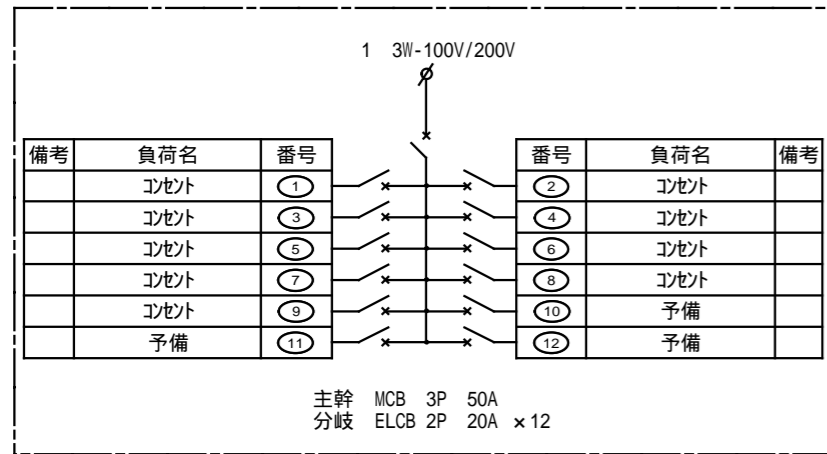
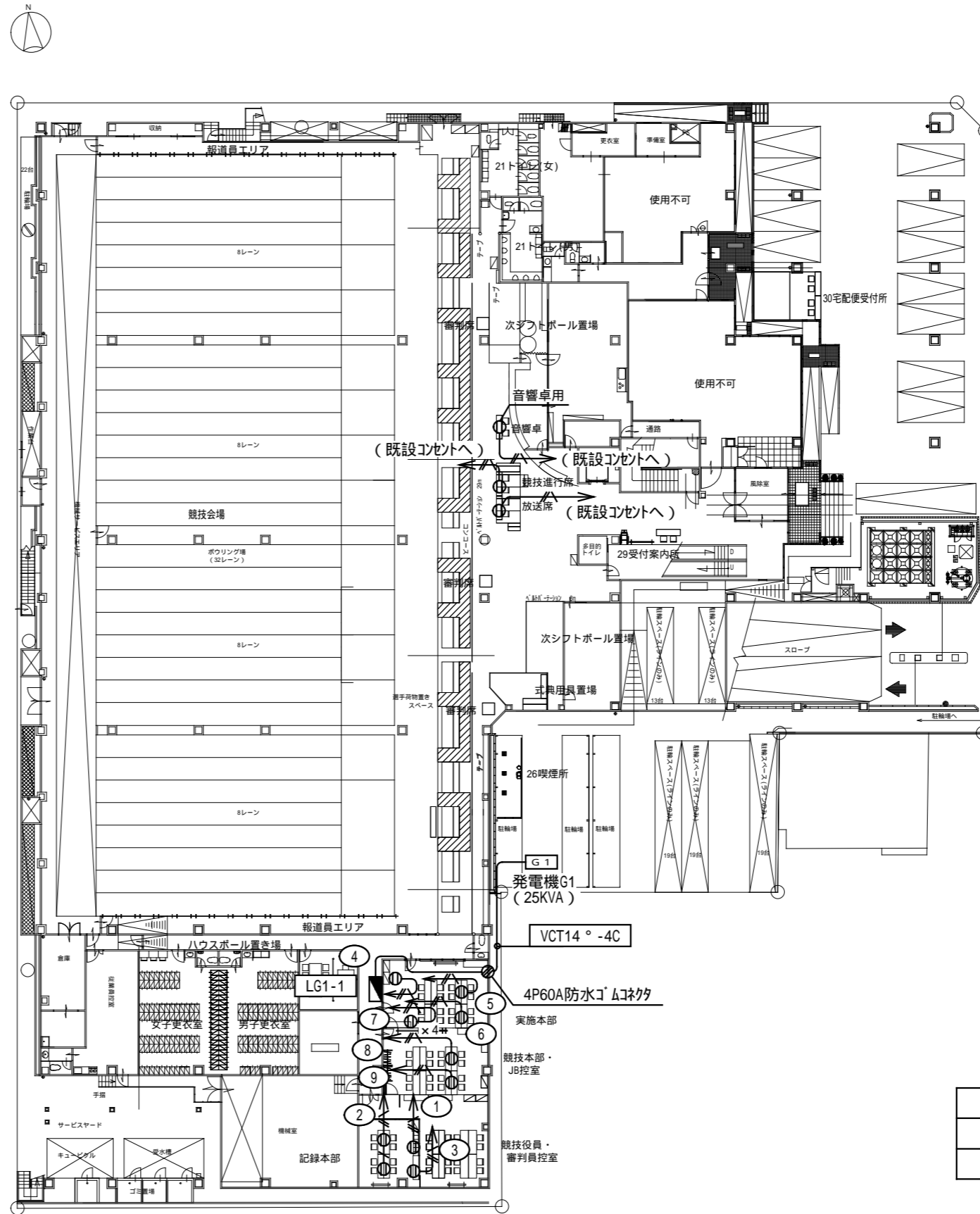


# 競技進行席・放送席ステージ





LG1-1



特記なき配管・配線は下記による。

①	仮設露出コンセント E付(2口)
— / —	VVF1.6-3C 赤・アース (10ガシ)
— / —	VVF2.0-3C 赤・アース (10ガシ)

- (1) 発電機の設置位置は打合せによる
- (2) 発電機は接地工事を確実にすること

【凡例】

- |                |                |
|----------------|----------------|
| ← (選手車両動線)     | ← (選手徒歩動線)     |
| ← (一般車両動線)     | ← (一般徒歩動線)     |
| ← (関係者車両動線)    | ← (関係者徒歩動線)    |
| ← (バリアフリー車両動線) | ← (バリアフリー徒歩動線) |

Checked

Project

日本のひなた宮崎国スポ  
ボウリング競技会場【リハ-サル大会】

Title

ボウリング場 1階

Scale

1/400(A3)

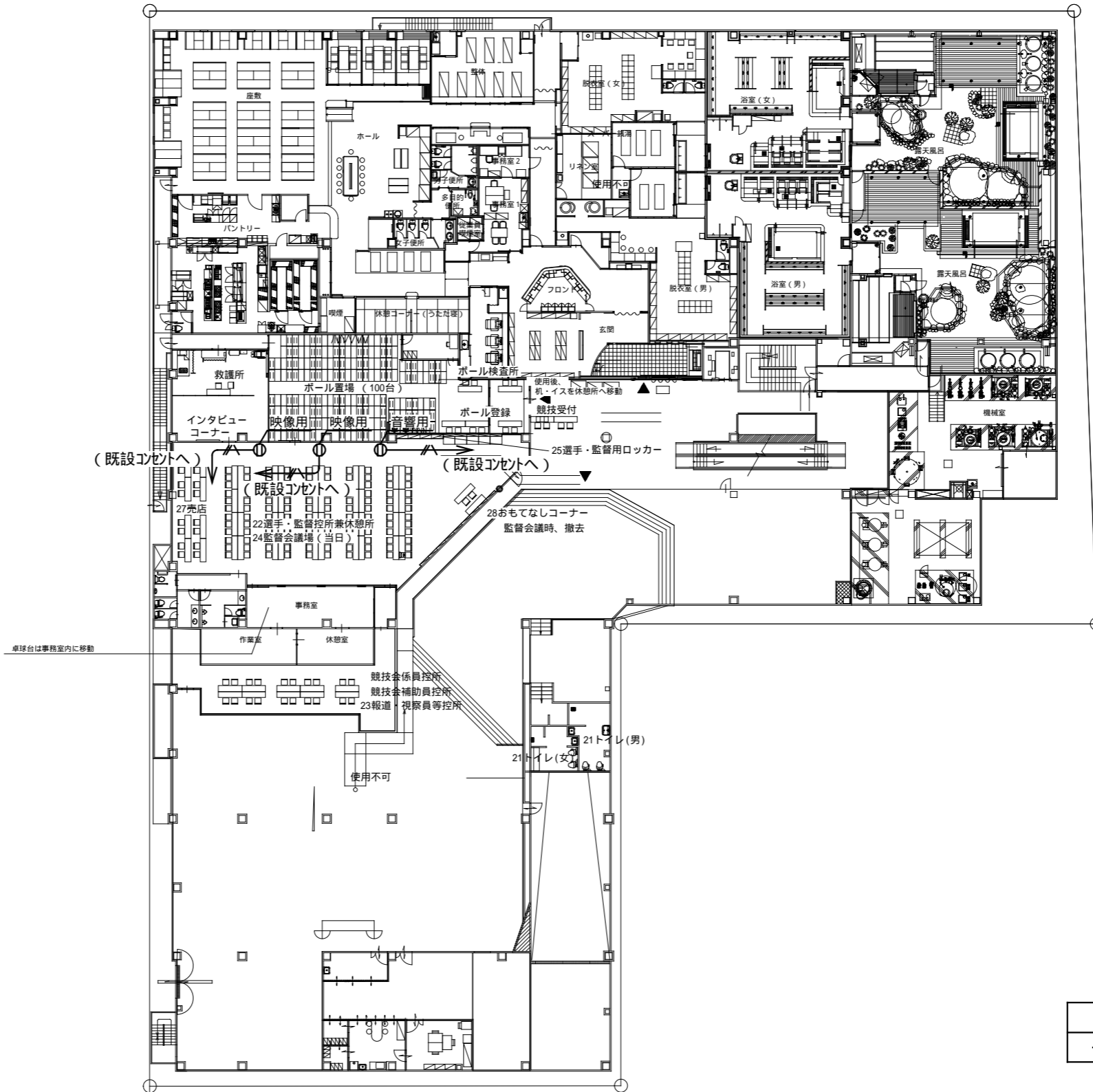
No.

E-01

Drawn

Place

エースレーン



特記なき配管・配線は下記による。

⓪	仮設露出コンセント E付(2口)
—/—	VF2.0-3C 赤・アース (10ガシ)

- 【凡例】
- ← (thick line) 選手車両動線
  - ← (thin line) 選手徒歩動線
  - ← (dashed line) 一般車両動線
  - ← (dashed line) 一般徒歩動線
  - ← (dotted line) 関係者車両動線
  - ← (dotted line) 関係者徒歩動線
  - ← (dotted line) バリアフリー車両動線
  - ← (dotted line) バリアフリー徒歩動線

Checked  
Drawn

Project  
Place

日本のひなた宮崎国スポ  
ボウリング競技会場【リハ-サル大会】  
エースレーン

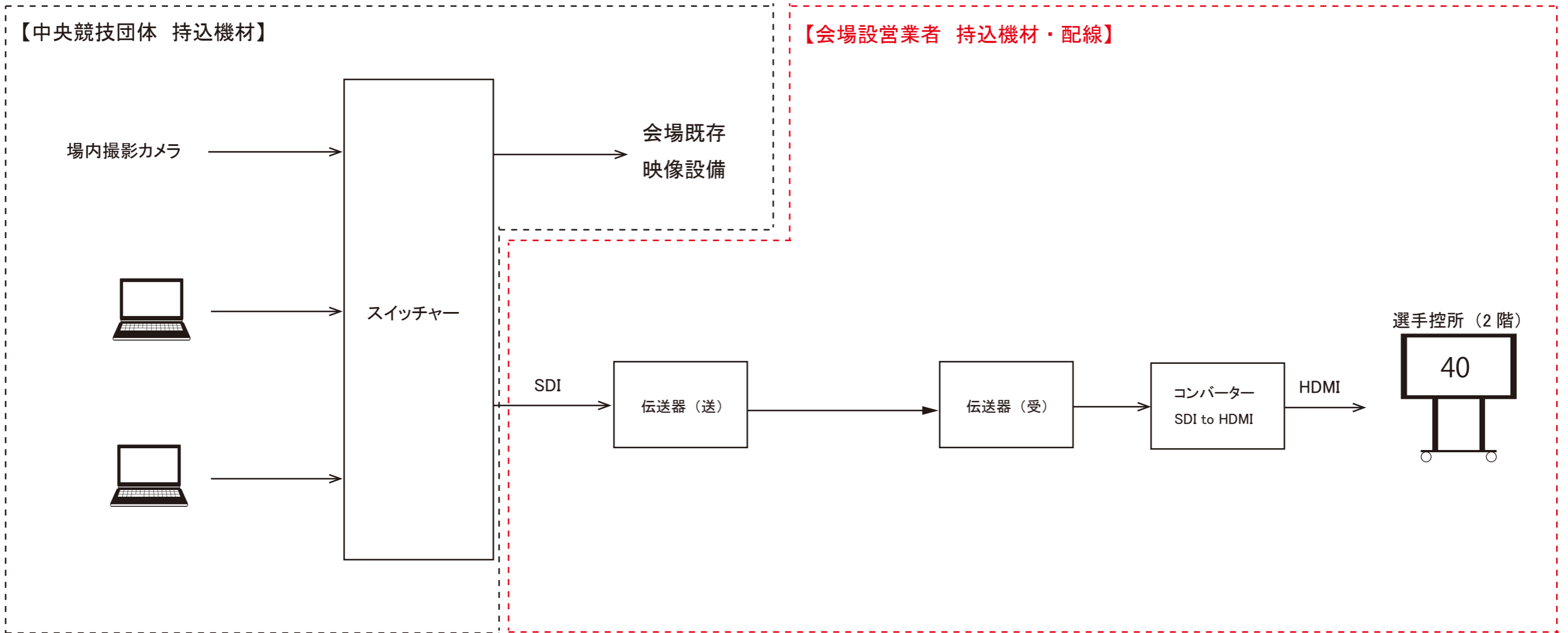
Title

ボウリング場 2階

Scale  
1/400(A3)

No.

E-02



【中央競技団体 持込機材】

【会場設営業者 持込機材・配線】

